



# API de mensajería

guía del comprador

*elle*



Se prevé que la cantidad de teléfonos móviles en el mundo alcance los

# 7.500 millones en 2025.

Por lo tanto, no es de extrañar que la mensajería móvil se esté convirtiendo en **un canal de comunicación cada vez más popular para las empresas.**

Sin embargo, no todas las compañías tienen el tiempo o los recursos necesarios para desarrollar su propia plataforma de mensajería desde cero o implementar e integrar software de terceros.

Es momento de adentrarse en las API de mensajería, soluciones que permiten a empresas como la tuya conectar tu propio software a un nuevo canal de comunicación. Al hacerlo, obtienes toda la funcionalidad del canal de comunicación pero desde tu propio software.

En otras palabras, las API te permiten ofrecer mensajería comercial como parte de tu servicio sin necesidad de implementar una pieza adicional de software de comunicación.

Si estás buscando una API de SMS, RCS o WhatsApp para potenciar tu estrategia de mensajería, ¿por dónde empezar? ¿Cómo elegir una API de mensajería y (posteriormente) un proveedor de API? ¿Es una API la solución adecuada a tus necesidades? **En nuestra guía del comprador para las API de mensajería, te explicamos las consideraciones clave a tener en cuenta y otros datos relevantes más.**



# Contenidos



¿Quién usa las API de mensajería? ..... 04

¿Cómo escoger el proveedor correcto de API de mensajería? ..... 05



# ¿Quién usa las API de mensajería?

Las API son ideales si necesitas enviar mensajes SMS, WhatsApp o RCS:

- ▶ **Frecuentemente**
- ▶ **En volúmenes altos**
- ▶ **Que necesiten ser personalizados en varios aspectos (p.ej. Añadiendo múltiples campos dinámicos, como la hora de una cita, la ubicación, un número de referencia, etc.)**



Los tipos de empresas que suelen utilizar una API de mensajería son:

- ▶ **Aquellas que tienen su propio software a medida, desarrollado internamente**  
Tendrán acceso al backend para que tengan la libertad de integrar nuestra API con su propia solución.
- ▶ **Aquellas que sean proveedores de software personalizado y que lo desarrollan y distribuyen**  
Tendrán acceso de back-end para que puedan integrar nuestra API en su solución.



¿Has considerado trabajar con un proveedor de API de mensajería como Esendex que puede hacer el trabajo difícil para que puedas concentrarte en tareas más estratégicas?

# ¿Cómo escoger el proveedor correcto de API de mensajería?

Cuando no tienes el tiempo o los recursos necesarios para desarrollar tu propia plataforma de mensajería desde cero o implementar e integrar software de terceros, una API puede ser la solución ideal. No solo te ahorrará tiempo, sino que a menudo hay beneficios en torno a seguridad, más funcionalidades, escalabilidad, rentabilidad y más.

**Pero, ¿qué proveedor de API de mensajería elegir cuando todos afirman ser “los mejores de su clase”? Aquí hay algunas consideraciones clave a tener en cuenta.**





## Una implementación que gira en torno a ti

El proveedor adecuado trabajará contigo para comprender tus complejos desafíos comerciales y ayudarte a resolverlos al integrar la mensajería SMS, RCS o WhatsApp en tu software existente de la manera que mejor se adapte a tus necesidades.



## Tiempo de actividad

Para la mayoría de las empresas, la disponibilidad de la API de mensajería es crucial. Si bien ningún proveedor podrá confirmar con precisión un tiempo de actividad del 100%, los mejores lograrán constantemente un tiempo de actividad del 99,99% de disponibilidad.

Y si ocurre un tiempo de inactividad inesperado, lo mantendrán actualizado mientras trabajan para que vuelva a estar en línea y realicen un análisis de la causa para reducir, así, la probabilidad de que este problema vuelva a ocurrir.



## Seguridad

Busca un proveedor de API de mensajería que pueda garantizar un enrutamiento de red seguro y de alta calidad para tus mensajes. Aquí hay algunas preguntas que deberías hacer:

- ▶ ¿La API usa protocolos HTTPs para garantizar la seguridad de la información?
- ▶ ¿Existe un token de clave API para administrar la autenticación y autorización de usuarios?
- ▶ ¿El proveedor evita las rutas grises, práctica que puede comprometer la seguridad de tu mensaje y los datos personales de tus destinatarios?



**¿Qué son las rutas grises y por qué debería importarle a las empresas?** Descubre más en nuestro ebook

[Descarga tu copia >](#)

En Esendex, nuestras conexiones directas con todas las redes principales garantizan la entrega segura y confiable de mensajes a clientes locales e internacionales, a través de las rutas más rápidas y de mayor calidad disponibles.



## Cobertura de red

No solo una infraestructura de red inestable y no segura es lo que puede impedir que tus mensajes lleguen a los destinatarios. La cobertura de red también juega un papel crucial. El proveedor de API de mensajería adecuado tendrá cobertura de red en sus mercados y brindará soporte las 24 horas para resolver cualquier problema que (a veces) pueda surgir inevitablemente.



## Informes

Un buen proveedor de API de mensajería ofrecerá opciones para generar informes que te darán la tranquilidad de saber que tus mensajes han llegado. Por ejemplo, deberías poder ver el estado de entrega de tus mensajes. Para los mensajes de WhatsApp y RCS (servicios de comunicación enriquecidos), también podrás monitorear las tasas de clics y de lecturas.



## Soporte

Incluso si nunca necesitas ayuda, es bueno saber que está ahí, en caso de que la requieras. Tu proveedor de API de mensajería no solo debe ofrecer una gama de opciones de soporte para satisfacer las necesidades de tu negocio, sino también soporte técnico local y la capacidad de hablar con alguien las 24 horas del día, los 7 días de la semana.



**Consejo** Algunos proveedores cobrarán por diferentes niveles de soporte, mientras que otros pueden ofrecer soporte gratuito a todos los clientes. Lee reseñas independientes y examina los testimonios de los clientes en busca de menciones de apoyo; esto puede indicar la calidad del servicio.



## Facilidad de uso general

La mayoría de los proveedores afirman que su API de mensajería es práctica, fácil de usar y de configurar. ¿Qué factores debes tener en cuenta?

- ▶ Una API bien diseñada, p. ej. la arquitectura REST permite direcciones URL predecibles orientadas a los recursos, es compatible con cuerpos de solicitud codificados en formularios, devuelve respuestas codificadas en JSON o XML y utiliza códigos de respuesta HTTP estándar, autenticación y verbos
- ▶ La capacidad de probar rápidamente el sistema
- ▶ Admite múltiples flujos de trabajo, p. ej. automatización de mensajes y flujos de búsqueda de número
- ▶ Un compromiso con el control de versiones, p. ej. cuando se realizan mejoras incompatibles con versiones anteriores en la API, se lanza una nueva versión, esto ayudará a garantizar una interrupción mínima para tu negocio



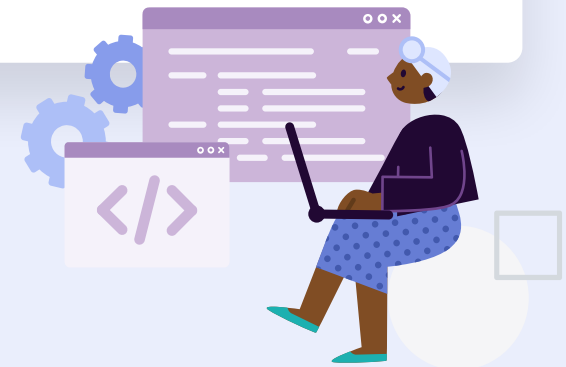
## Requisitos mínimos de uso

Algunos proveedores cobran tarifas mensuales envíes o no un mensaje. O bien, puede haber cargos inesperados. Cuando busques proveedores de API de mensajería, asegúrate de tener esto en cuenta.



## Compatibilidad

¿Puede la API de mensajería adaptarse a diferentes idiomas? Desde Java hasta CSS, busca una API que sea compatible con los lenguajes de codificación.







## Automatizaciones

Al automatizar ciertas tareas manuales, tus equipos pueden recuperar un tiempo valioso para concentrarse en trabajos de más valor. Aquí hay algunos ejemplos de tareas que una API de mensajería puede entregar:

- ▶ Enviar SMS – las API se utilizan normalmente para automatizar el envío de mensajes individuales. Las grandes API también podrán enviar mensajes masivos
- ▶ Revisar el estado del mensaje – esto te mostrará el estado de entrega de cada mensaje y los códigos de error que describen el motivo por el que falla o no se recibió (si corresponde)
- ▶ Recibir mensajes – esta característica permite conversaciones bidireccionales entre una empresa y su cliente



## Escalabilidad

¿Con qué facilidad puedes aumentar o reducir tu API de mensajería para adaptarse a los requisitos de tu empresa? La escalabilidad de la API dependerá principalmente de la arquitectura y la infraestructura. Una infraestructura robusta y escalable ayudará a garantizar que tu API de mensajería pueda manejar los picos de tráfico.



## Prueba gratuita

¿Cuál es la mejor manera de determinar si algo es adecuado para tus necesidades? ¡Probándolo! Integra la API, envía algunos mensajes de prueba, examina sus herramientas de informes/análisis, habla con el servicio de atención al cliente: independientemente de lo que decidas explorar, una prueba gratuita te ayudará a tener una idea no solo de cómo funciona la API, sino también del nivel de soporte que necesitas de tu proveedor.

# ¿Qué hace que Esendex sea la elección correcta?

En Esendex, tenemos más de **20 años de experiencia** trabajando para comprender los desafíos comerciales complejos y ayudando a las organizaciones a encontrar formas innovadoras de integrar la mensajería SMS, WhatsApp o RCS en su software existente. Nuestras API de mensajería brindan una ruta rápida y fácil para automatizar las comunicaciones con los clientes, lo que puede ayudar a mejorar la velocidad, la calidad y la entrega de tus servicios

¿Cómo lo hacemos? >



## Empoderar a las marcas para que envíen mensajes de alta calidad que los clientes desean

En nuestra [encuesta global a 5.000 consumidores](#), descubrimos que a la mayoría de los consumidores les gustaría recibir información importante a través de SMS y WhatsApp.

Con nuestras API, puedes enviar los recordatorios, alertas y notificaciones que desean tus clientes. Aquí tienes unos ejemplos:

- ▶ **Notificaciones de entrega**
- ▶ **Recordatorios de citas**
- ▶ **Actualizaciones de servicio**
- ▶ **Alertas de marketing**  
(especialmente ventas flash, descuentos temporales y alertas de existencias)



**7** de cada **10**

querrían recibir información de entrega y/o programar o cancelar sus propias citas

**6** de cada **10**

agradecerían recibir recordatorios de pago, información de emergencia (por ejemplo, cambios en el horario comercial) o actualizaciones de cuenta

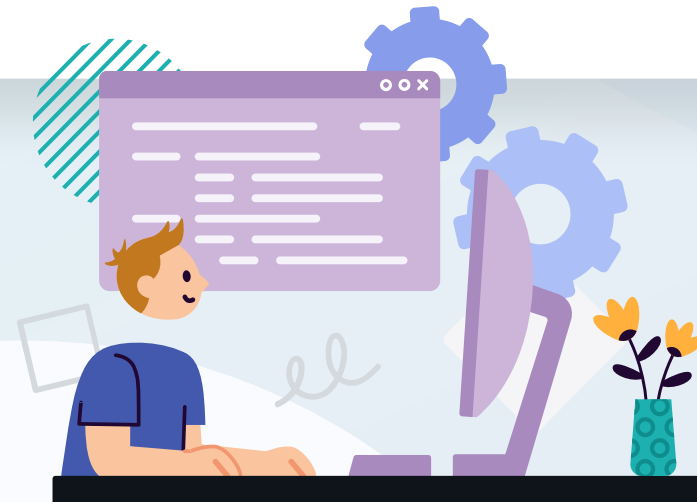
## Dando a las empresas la tranquilidad de saber que sus mensajes se han entregado de forma segura

Nuestras conexiones directas a todas las redes principales y el enrutamiento inteligente significan que podemos seleccionar automáticamente la ruta que garantiza que tus mensajes siempre se entreguen por las rutas de mayor calidad disponibles. No utilizamos [rutas grises](#).

Tus mensajes nunca cambiarán de manos antes de llegar a tus clientes, puedes estar tranquilo sabiendo que llegarán de forma rápida y segura. Esto garantiza que tus clientes o empleados reciban el servicio que esperan y que la reputación de tu organización o marca esté protegida.

## Apoyándote localmente

Aunque somos un proveedor global, estamos comprometidos a brindar a todos nuestros clientes soporte experto local. Cuando eliges a Esendex como tu socio API de mensajería, tendrás acceso a un administrador de cuenta dedicado, una revisión de tus requisitos comerciales y técnicos, la capacidad de hablar con alguien las 24 horas del día y más.



## Activando la mensajería conversacional

Una forma de asegurar que tus mensajes destacan de los de tus competidores es tener una conversación con los clientes en lugar de enviarles una notificación. Nuestra API de mensajería permitirá que tu sistema recupere los mensajes entrantes y tengas conversaciones bidireccionales que pueden ayudar a construir relaciones duraderas.

Es la intimidad de una llamada telefónica pero a la escala de un correo electrónico.

[Saber más](#)

## Brindándote las herramientas para comprender mejor a tus clientes

Nuestra API de mensajería te permite ver métricas como envío/entrega, tasas de clics y de lectura de tus mensajes (en el caso de los mensajes de WhatsApp y RCS, solo para los dos últimos). Esto puede ayudarte a mejorar continuamente la calidad de los mensajes que envías a los clientes.

También puedes añadir metadatos a tus mensajes, como un nombre de campaña o un detalle único sobre cada cliente. Te enviaremos estos datos para que puedas usarlos para rastrear y analizar las respuestas de individuos o grupos de clientes.

# Envía mejores mensajes sin necesidad de instalar un canal de comunicación adicional

Una API de mensajería te brinda la capacidad de conectar tu software existente a un canal de comunicación adicional (como SMS) sin tener que implementar este canal internamente. También puedes acceder a todas las funciones de este canal adicional desde tu propio software.

Si estás buscando una API de mensajería que sea confiable, escalable y ligera, no busques más allá de Esendex. Con más de **20 años de experiencia** en nuestro haber, trabajaremos contigo para comprender a fondo los desafíos de tu negocio y ayudarte a encontrar formas innovadoras de integrar la mensajería SMS, WhatsApp o RCS en tu software existente.

¿Quieres saber más sobre nuestra API y cómo puede beneficiar a tu negocio? O tal vez te gustaría obtener más información sobre las API de mensajería en general. Cualquiera que sea el motivo, no dudes en comunicarte con nosotros hoy.

[Hablar con un experto](#)





 [www.esendex.es](http://www.esendex.es)

 [ventas@esendex.es](mailto:ventas@esendex.es)

 900 800 470

*elle*